

- Dimensions

1250 x 625 x 120 mm (LxLxH) avec une tolérance de 3 mm maximum

- Caractéristiques

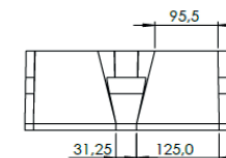
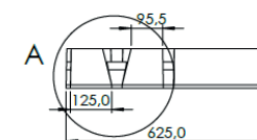
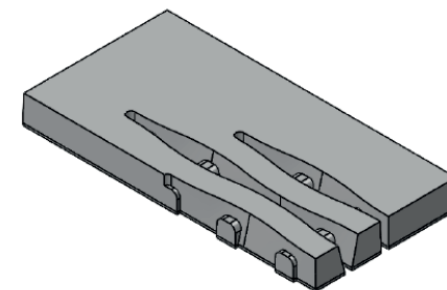
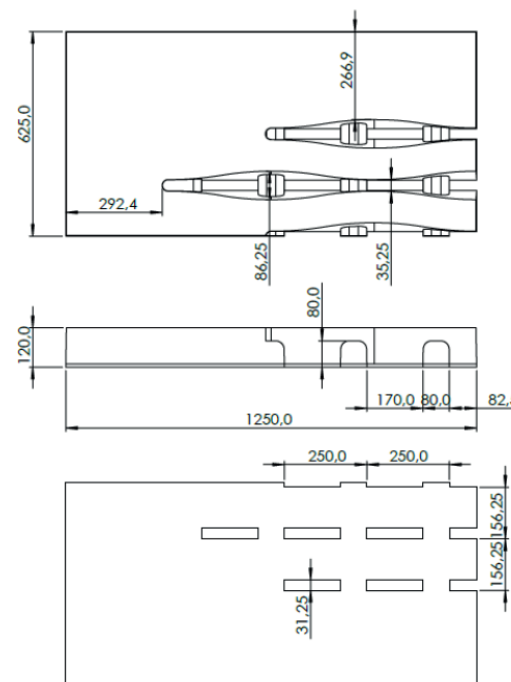
**Type:** dalle gazon armé (armature simple)

**Structure:** les dalles gazon DEER sont suffisamment rugueuses pour éviter de glisser. La texture de la surface n'est pas traitée.

**Couleur:** les dalles DEER sont susceptibles de changer légèrement de teinte au fil du temps, dépendent de facteurs comme l'exposition au soleil et conditions météorologiques, après que la dalle révèle sa teinte authentique.

**Conception:** Pour une meilleure praticabilité, une partie de la dalle gazon est dépourvue d'ouvertures. La dalle gazon est composée de 2 poutres longitudinales de 125 mm de large à la surface inférieure. Les poutres se rétrécissent excentriquement dans un mouvement ondulatoire vers la surface supérieure jusqu'à une largeur de 95,5 mm. Deux poutres adjacentes ondulent vers un côté opposé, ce qui fait varier la largeur de la fente de 35,25 mm à 86,25 mm. La fente dans le plan inférieur est constante et mesure 31,25 mm. Les poutres longitudinales sont reliées par 3 poutres transversales abaissées de 80 mm de haut et de 80 mm de large. L'entraxe entre les poutres longitudinales est de 156,25 mm, celui entre les poutres transversales de 250 mm.

**Poids:** 200 kg/st (256 kg/m<sup>2</sup>)



DETAIL A  
SCALE 1 : 5

- Caractéristiques techniques

**Classe de charge:** BC4 – Trafic léger et trafic lourd occasionnel. Le charge caractéristique avec 2 points d'appui pour BC4: 30 (N/mm).

**Classe de résistance:** C45/55 et est composé d'un agrégat de calcaire pour une meilleure durabilité

**Absorption d'eau:** max 5%

**Armature:**

- Qualité de l'acier: BE500ES
- Couverture de béton: >25mm

**Ouverture de drainage:** 5.2%

**Ouverture pour la poussée du gazon:** 14.3%

- Informations sur le placement

**Volume de remblayage:** 10.6 L/m<sup>2</sup>

**Matériau de remplissage** en pierres naturelles (1500 kg/m<sup>3</sup>): 15.9 kg/m<sup>2</sup>

**Matériau de remplissage** en substrat pour dalle gazon (500 kg/m<sup>3</sup>): 5.3 kg/m<sup>2</sup>

**Emballage:** Les dalles en béton gazon de DEER sont livrées sur des palettes, emballées dans du plastique.

**Manipulation:**

L'installation se fait à l'aide d'un crochet de levage pour les dalles gazon ou d'une pince dalle adaptée pour laquelle deux options sont disponibles:

1. Pince dalle avec des barres métalliques qui s'insèrent dans les ouvertures
2. Pinces dalle équipées de plaques, de préférence de 8 mm d'épaisseur, entre lesquelles les dalles gazon sont serrées.

Le positionnement fin peut être effectué à l'aide d'un marteau en caoutchouc.

Vous trouverez ci-dessous un exemple de pince pour les dalles:

